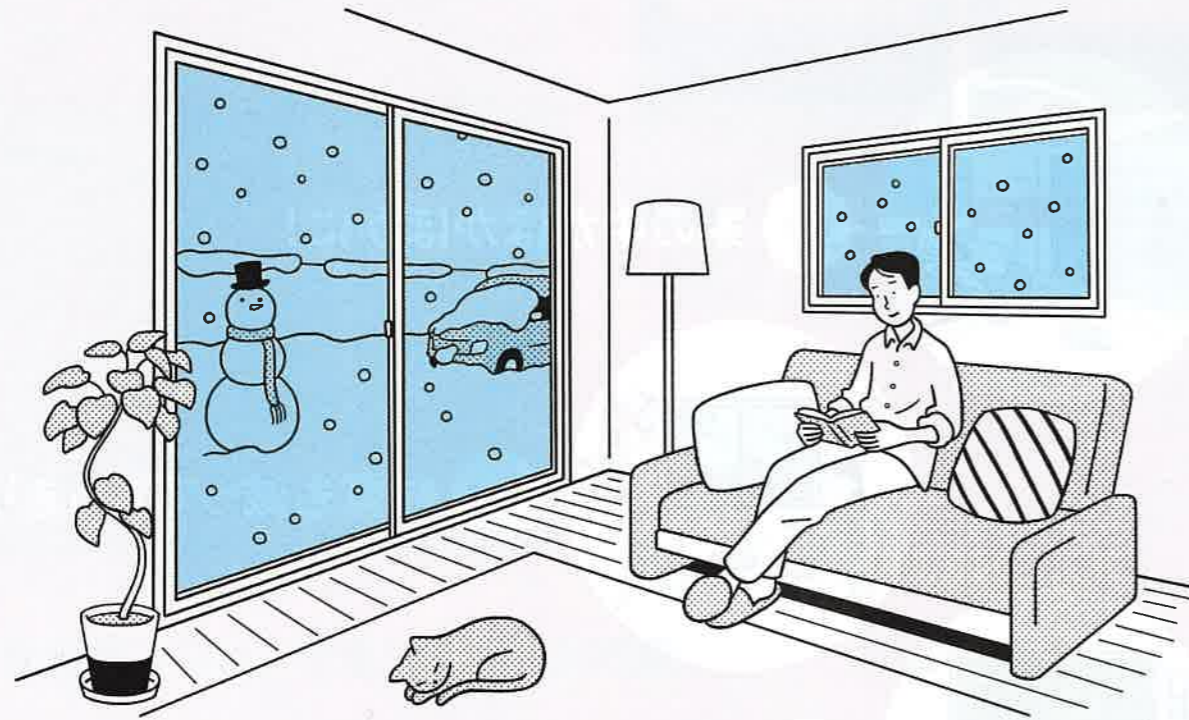
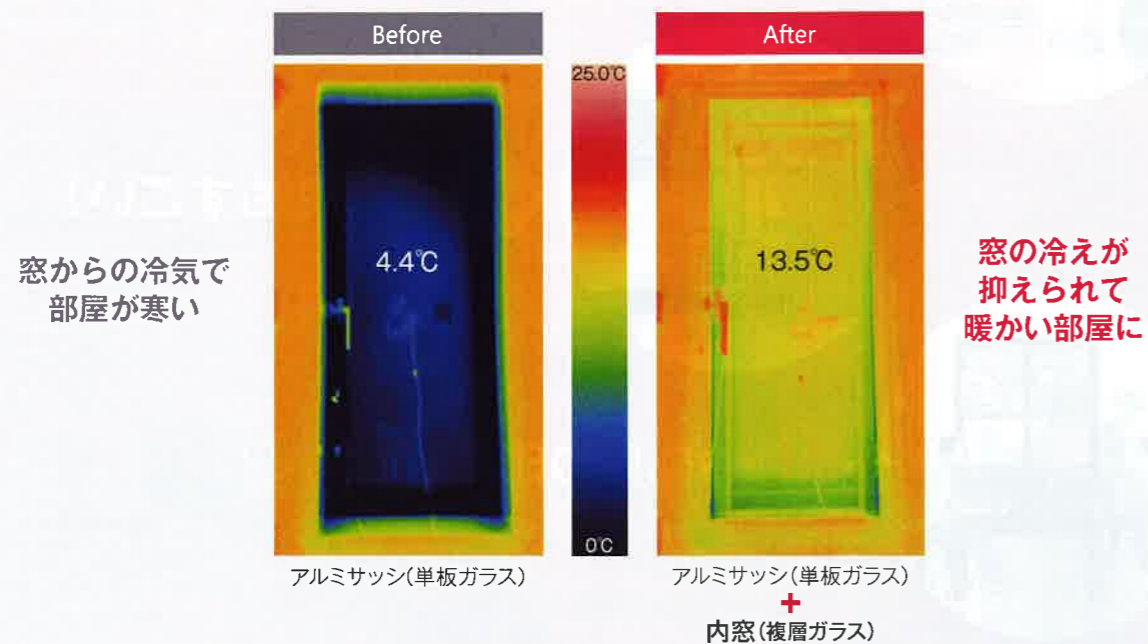


家の中がぽかぽかに!

内窓をつければ断熱性が高まり、冷たい外気の影響を受けにくくなります。



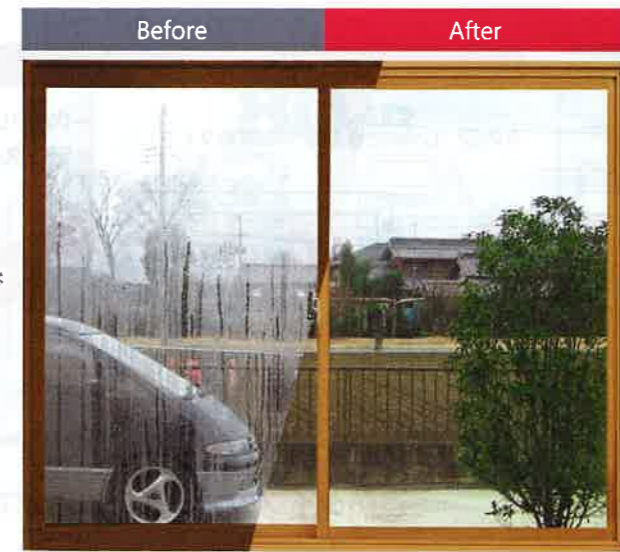
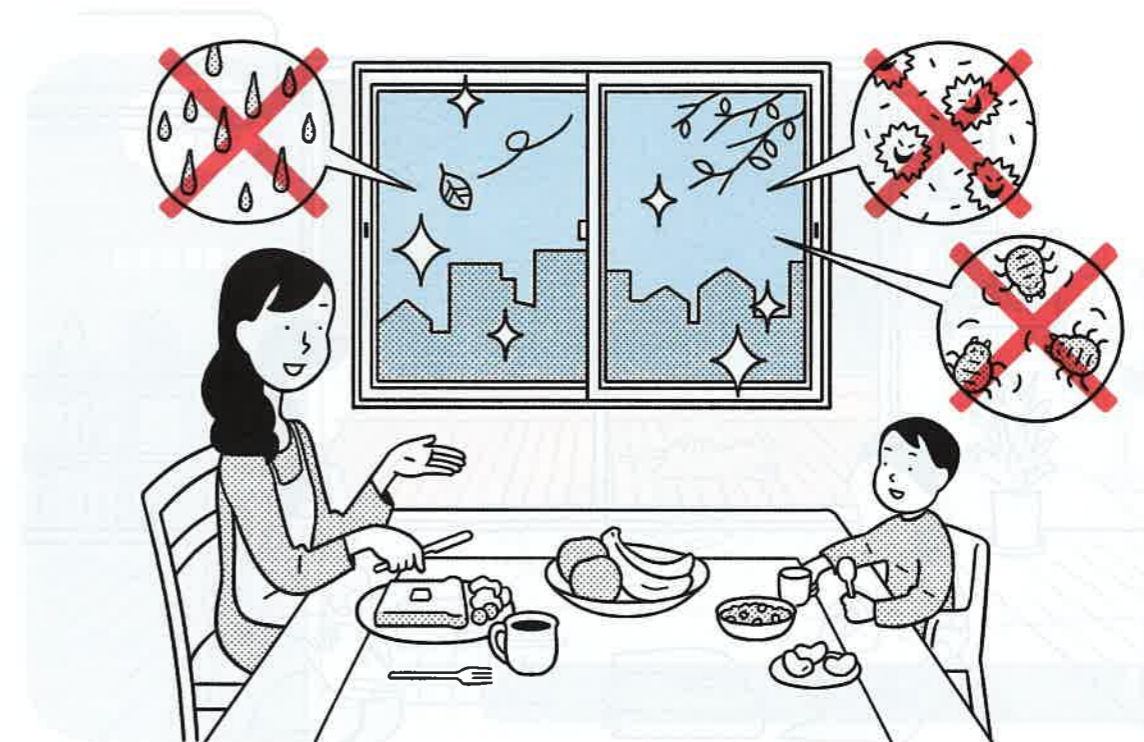
サーモグラフィで見る冬の窓の温度



[サーモグラフィ撮影条件] 室内温度 20.0°C / 室外温度 -10.0°C YKK AP 価値検証センター

結露も減ってすっきり!

内窓をつければ冬でも窓が冷えにくくなり、結露の発生が抑えられます。



※写真はイメージです。

● Before: 一般的なアルミサッシと単板ガラスの組合せ ● After: プラマードUを取付け
※条件により外窓やプラマードUに結露が発生する場合があります。