

CSWとは

吹田市社会福祉協議会では、吹田市から委託を受け、地域の身近な「生活・福祉の相談員」として、現在13名のCSWが配置されています。

おおむね小学校区を単位とした市内33地区を6ブロックに分けて、地域の福祉活動の支援、個別の相談に応じます。



地区福祉委員会とCSW



地区福祉委員会は、「住民の支え合い活動」を身近な地域で行っているボランティア団体です。吹田市では33の福祉委員会が組織されています。

CSWは、日頃から地区福祉委員会活動を中心に地域に出向き、地域との顔の見える関係を大切にしています。「地域のために何かをしたい!」という想いに寄り添いながら、みなさまが地域でいきいき暮らせるような方法を一緒に考え、形にしていけるよう取り組んでいます。



コミュニティソーシャルワーカー 地域担当ブロック

千里ニュータウンブロック

佐竹台・高野台・津雲台・桃山台
竹見台・古江台・藤白台・青山台

山田・千里丘ブロック

五月が丘・山一・南山田・東山田
西山田・北山田・山二・山三・山五

千里山・佐井寺 ブロック

千二・佐井寺
千三・千里新田

片山・岸部ブロック

片山・山手・千一・岸部

豊津・江坂・南吹田ブロック

吹二・吹南・豊一・豊津西

JR以南ブロック

吹一・吹三・吹六・東

※地域名は地区福祉委員会単位で記載しています。
(2020年4月現在)

〒564-0072 大阪府吹田市出口町19-2
吹田市立総合福祉会館2F

TEL (06) 6339-1205(代表)
(06) 6339-1254(地域福祉第1係/第2係)

FAX (06) 6339-1202 [ホームページ QRコード](#)

E-Mail suisyakyo@mua.biglobe.ne.jp

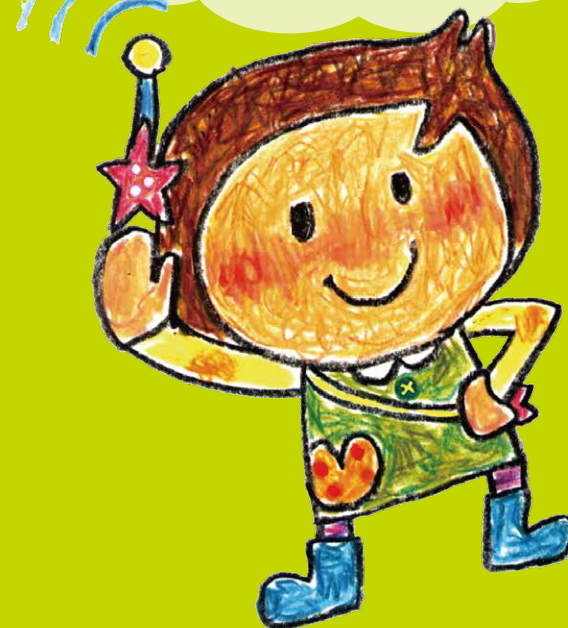


地域の 相談員は 私たち

CSW

コミュニティ ソーシャル ワーカー

みなさんの
“お困りごと” “地域への思い”
お聴かせください



☎06-6339-1254

 社会福祉法人
吹田市社会福祉協議会

CSW (コミュニティソーシャルワーカー) は、あなたの困りごと・思いや声に寄り添い、お力になります!

CSW



生活・福祉に関するご相談

子育てが不安で...



近くに心配な人が...

生活費が少なく...

福祉サービスを使いたい...

近所に友人が少ない...

ボランティア活動をしたい!

でも...

どこに相談したらいいだろう...
どの制度・サービスもあてはまらない...

こんなとき!
CSWにご相談
ください!



- 各相談窓口の紹介やサービス利用の支援など、解決方法を一緒に考えます。
- 地区福祉委員会のサロン活動などを紹介し、地域で孤立しないよう支援します。

※秘密は厳守します。

※窓口での相談だけでなく、ご自宅に伺ってお話をお聴きすることも可能です。

地域のつながりづくりを支援



CSWは、 地域みなさまの “声”を 大切にしています!

みなさまの生活での困りごと・悩みごと、そして、地域で「こんなことをやってみたい!」などの声をお聴かせください!

たとえば

介護に関する情報の啓発のため
地区内で『介護フェア』を開催!

- 介護保険の相談ブースの設置
- 福祉用具の使用体験
- 口腔ケア講座 等の実施



- 地域・関係機関等の声、思いを拾いあげ、話し合う場づくりをします。
- 各機関、団体が主体となって取り組めるようにコーディネートします。

