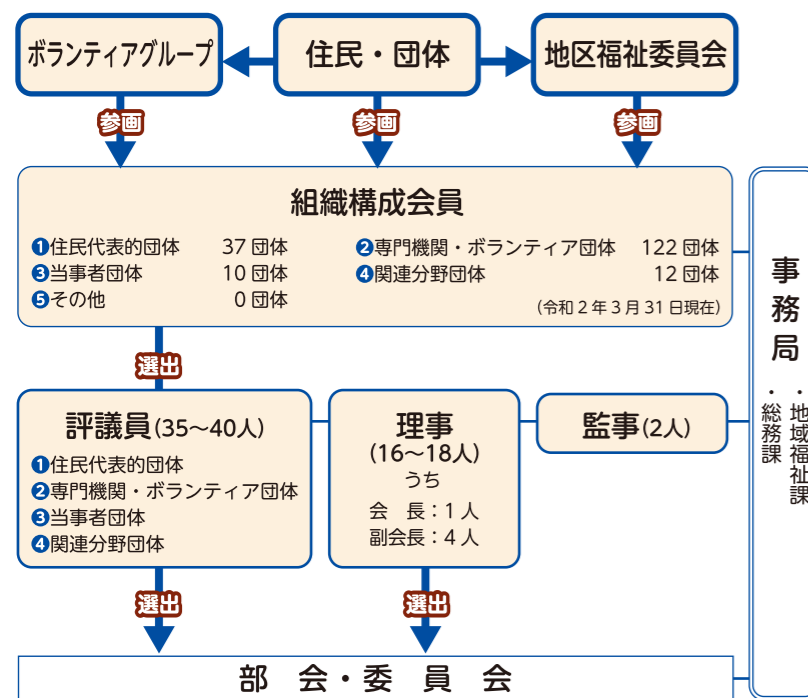


## 社会福祉協議会って？

社会福祉法に規定されている民間の福祉団体で、都道府県・市町村にそれぞれ1か所設置されています。地域住民や関係機関・団体等の協力を得て、地域福祉推進のためのさまざまな活動を行っています。

\*「社協」とは社会福祉協議会の略称です。

## 吹田市社会福祉協議会の組織図



## 吹社協のイメージキャラクターの「きらら」です！

**サツキのヘッドホン**  
地域の皆さんの声を聞く事ができます。

**はとのお友だち**  
幸せを運んでくれるはとのお友だちです。

**ハートのポケット**  
皆さんの優しい心を集めます。

**サツキのラッパ**  
あたたかいメロディーを奏で、地域の皆さんに情報を発信していきます。



## 社会福祉協議会の活動は住民の皆さんに支えられています

社会福祉協議会や地区福祉委員会の活動は、「地域ふくし協力金」、「赤い羽根共同募金」が貴重な活動財源になっています。地域福祉推進のため、ご理解・ご協力をお願いします。

### 地域ふくし協力金(賛助会費)

主に自治会をとおして募集しています。協力金は、地区福祉委員会の活動や、社会福祉協議会の活動に活用されます。1口500円(年間)



### 赤い羽根共同募金



民間の福祉団体が取り組む福祉活動の財源として、毎年10月から12月にかけて募金活動を行います。地区福祉委員会や社会福祉協議会にも配分されます。

※いずれも、人件費には活用していません。



〒564-0072 大阪府吹田市出口町 19-2  
吹田市立総合福祉会館 2階  
電話：06-6339-1205 (代表)  
FAX：06-6339-1202  
メール：suisyakyo@mua.biglobe.ne.jp

ホームページ  検索

このリーフレットは赤い羽根共同募金配分金を活用して作成しています。



イメージキャラクター  
きらら

## 吹田市社会福祉協議会のご案内

### 誰もが安心して暮らせる 住みよいまちづくり

共に出会い

共に支え

共にいきる

みんなでつむぐストーリー

社会福祉法人  
吹田市社会福祉協議会



## 地区福祉委員会の活動

TEL06-6339-1254

地区福祉委員会は、身近な地域で「住民同士の支え合い活動」をボランティアで行っている住民組織です。吹田市には、およそ小学校区を単位に33の地区福祉委員会があります。下写真の活動以外にも見守り・配食活動、障がい者(児)交流の実施や福祉マップづくりなどに多彩な活動に取り組んでいます。



いきいきサロン



子育てサロン



ふれあい昼食会



世代間交流

## コミュニティソーシャルワーカー (CSW)の活動

TEL06-6339-1254

吹田市から委託を受け、地域の身近な「生活・福祉の相談員」として、現在13人のCSWが配置されています。33地区を6ブロックに分け、主に担当ブロックの地区福祉委員会活動の支援、個別相談の対応をします。



### ●地区福祉委員会活動の支援

地区福祉委員会活動を中心に地区に出向き、住民同士のつながりづくりを一緒に考えます。



### ●個別相談の対応

窓口はもちろん、みなさんの地区に出向き、相談、お話を聴きます。相談内容に応じて、地域や各関係機関と連携し、地区福祉委員会活動等につなぐことや、福祉制度、サービスの申請・利用を支援します。



## ボランティア活動の支援 (ボランティアセンター)

TEL06-6339-1210

いつでも、誰でも、気軽に立ち寄れるボランティア活動の相談窓口として、相談、情報提供などを行います。



### ●ボランティア相談

ボランティア活動の希望・依頼を経験豊かなボランティアと専任職員がお聞きし、コーディネートします。

- ボランティア連絡会の支援
- ボランティアグループの支援
- ボランティア講座の開催
- コミュニティサロンの開催
- ボランティア保険の受付
- もしもし電話訪問 など



すいたの  
「ふ」だんの「く」らしの「し」あわせを  
みなさんと一緒に考え  
つくりあげていきます!

## 地域の未来をつくる、災害と向き合う

TEL06-6339-1254

### ●福祉教育

市内の小中学校を中心に地区福祉委員会やボランティア等と出向き、児童・生徒に地域で自分たちができることを考えるきっかけの場を設けています。



### ●災害ボランティアセンター

災害時、吹田市の要請を受け設置します。被災者と市内外からのボランティアをコーディネートします。



### ○吹田災害支援ネットワーク

災害に備えて平時から関係団体と研修会、情報交換を行い、日頃から顔の見えるつながりを大切にしています。



## 地域福祉推進のためのさまざまな取り組み

TEL06-6339-1254



### ●施設連絡会

組織構成会員に加入している民間社会福祉施設で組織され、施設間、他機関と連携し、地域貢献活動を行います。

### ●生活支援コーディネーター

高齢者が住み慣れた地域で安心して暮らせる地域づくりをめざし、「住民主体の支え合い、助け合いの活動」を推進しています。

### ●善意銀行

善意で寄せられた金品をお預かりし、福祉のまちづくりを進めるために「善意の橋渡し」を行います。

### ●当事者家族の会・交流会

当事者の家族が気兼ねなく集える、話し合える場づくりを応援します。

- 吹田コスモスの会(認知症家族の会)
- 高次脳機能障がい者の家族交流会

## 安心して自分らしく暮らすためのお手伝い



### ●日常生活自立支援事業 TEL06-6339-5700

判断能力が不十分な高齢者、障がい者が地域で自立した生活が送られるよう金銭管理等の支援を行います。

### ●法人後見事業 TEL06-6339-1205

日常生活自立支援事業の利用者で意思決定が困難になった方に対して、法人として成年後見人等になり、財産管理、身上監護を行います。

### ●福祉資金の貸付 TEL06-6339-1205

低所得者、高齢者世帯、障がい者世帯に対し、資金の貸し付けと必要な支援を行います。

### ●生活困窮者自立支援センター TEL06-6384-1350

経済的なお困りごとや生活の心配を抱えている方の相談に専門の相談員が対応します。(市役所低層棟1階114番窓口)

### ●心配ごと相談 TEL06-6339-1205

日常での困りごとや悩みごとを経験豊かな相談員がお聴きします。秘密厳守。毎週水曜日 午後1時～午後3時  
\*来館での相談になります。